



The **ART** of intercom





Axel Towers
Copenhaguen



Maslak 1453
Istanbul



Pontsteiger
Amsterdam



Mirabellplatz
Salzburg

GOLMAR DIE GESCHICHTE.

Golmars Geschichte wurde von einer klaren und engagierten Suche nach Exzellenz gekennzeichnet. Golmar Sistemas de Comunicación S. A. wurde 1954 gegründet. Die erste Türsprechanlage wurde 1958 entwickelt, einige Jahre später folgte die Video-Türsprechanlage, welche heute das wichtigste Produkt ist.

Das Unternehmen exportiert seit 1968. Heute macht er mehr als 65% der Produktion aus und hat sich auf über 55 Länder ausgeweitet, insbesondere auf die anspruchsvollen Mitglieder der Europäischen Gemeinschaft. 1994 entwickelte das Unternehmen als erstes Unternehmen in Spanien ein digitales Video-Intercom-System und war damit ein klares Beispiel für innovative Produkte. Entscheidend für den Erfolg ist die Fähigkeit, neue Produkte zu entwickeln und sie an die spezifischen Anforderungen des jeweiligen Marktes anzupassen. Im letzten Quartal 1997 bezog Golmar seine derzeitigen Räumlichkeiten in einem modernen 6. 500 m² großen Gebäude, nur wenige Minuten vom Flughafen Barcelona und dem Stadtzentrum entfernt. Golmar war das erste spanische Unternehmen auf diesem Gebiet, das die ISO 9000:2000 Zertifizierung erhielt, die 2001 von der renommierten Schweizer Firma SGS verliehen wurde. 2004 feierte Golmar ihr 50-jähriges Bestehen und gründete Tochtergesellschaften in einigen europäischen Ländern. Das Unternehmen beschäftigt derzeit mehr als 100 Mitarbeiter, wobei die Abteilung Innovation etwa 10% der gesamten Belegschaft ausmacht.

Insgesamt hat Golmar ein ambitioniertes Projekt in Angriff genommen, um einer der wichtigsten europäischen Hersteller im Bereich der Video-Türsprechanlagen zu werden.

MEDITERRANISCHER STYLE.

1954 - 2019



ISO 9001:2015
certified

TÜRSTATIONEN

Nexa ist das Flaggschiff der modularen Paneele von Golmar. Seine seitlichen Profile machen das Paneel nicht nur robuster, sondern vermitteln auch das Gefühl, an der Wand zu schweben. Viel mehr als nur ein Stück Metall.

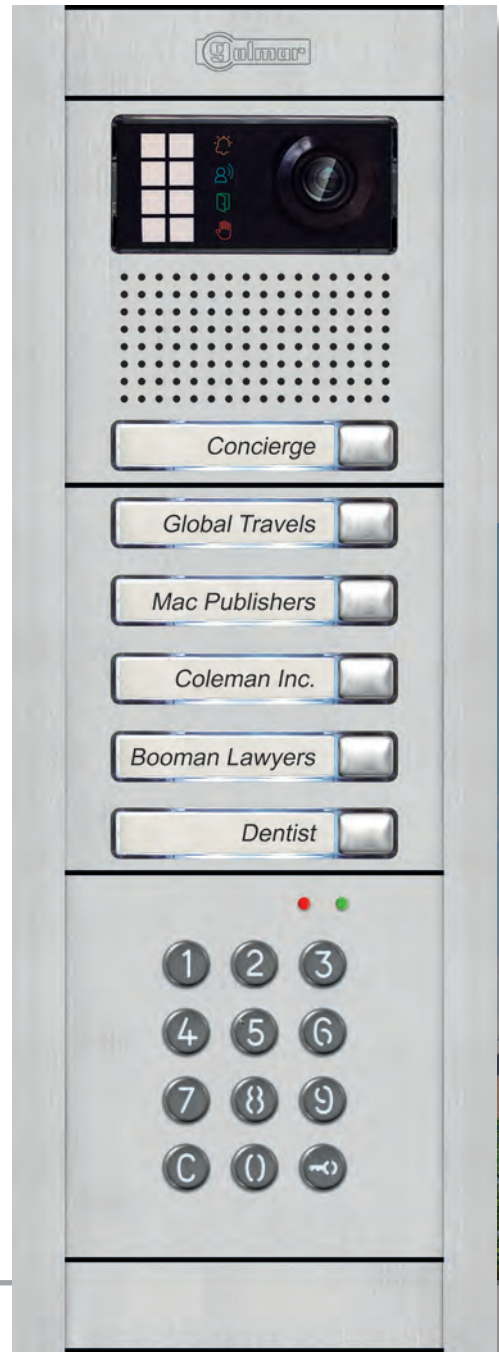
Das 1,8 mm starke Aluminium der Module und das 4 mm starke Seitenprofil sorgen für die Bindungsfestigkeit zwischen den Modulen. Die eloxierte Oberfläche macht es einfach zu reinigen.

Nexa-Rahmen sind in vier verschiedenen Höhen für ein, zwei, drei und vier Module erhältlich. Rahmen können horizontal miteinander verbunden werden, um die Anlage beliebig zu erweitern.

Die austauschbaren Einzel- und Doppeltasten sowie die Codetastatur sind hinterleuchtet und mit Edelstahl abgedeckt.

Genießen Sie Nexa und erledigen Sie Ihre Arbeit mit Leichtigkeit. Die internen Module mit abnehmbaren Steckverbindern, einfachen Verbindungen durch Flachbandkabel und vorverdrahteten Klingeltasten sparen Ihnen Mühe, Zeit und Geld.

Dank einer großen Auswahl an Modulen und Zubehör, können Sie die Türstation erstellen, die am besten zu Ihrem Projekt passt.



NEXA

Aluminium



128(B) x 153(H) mm



128(B) x 256(H) mm



128(B) x 358(H) mm



128(B) x 460(H) mm

Die Videomodulen beinhalten eine Schwenk- und Neigungs-Farbkamera mit weißen LEDs für bessere Nachtsicht.

Zur Unterstützung hör-geschädigter Besucher leuchten je nach Systemstatus die farbigen Icons: eingehender Anruf, Sie können sprechen, Klingel aktiviert oder das System ist durch ein anderes Gespräch besetzt.

Ein Modul Induktionsschleifenverstärker (ILA) ist ebenfalls erhältlich, wobei die Aktivierung von Hörgeräten in der T-Position möglich ist.

Auf den Systemen "G2+" und "G+" werden Sprachnachrichten während des unterschiedlichen Systemzustands wiedergegeben und blinden Besuchern wird in mehreren Sprachen geholfen.

DDA kompatibel



Codierte Paneele können je nach Bedarf angepasst werden: ein numerisches Tastaturmodul oder Anzeigemodul oder eine Kombination der oben genannten. In Kombination ist es auch möglich, eine alphabetische Tastatur (Buchstaben A bis L) hinzuzufügen.

Das mehrsprachige Anzeigemodul (OLED-Technologie) zeigt Informationen zu den Wohnungen (Rufnummer, Mietername, . . .), überprüft den Status der Wohneinheiten und hilft bei der Systemprogrammierung über die Tastatur. Der eingebaute **USB™**-Anschluss ermöglicht die Systemprogrammierung über einen Computer.

Ein Wireless-Modul kann auch angeschlossen werden, um das System über Handheld-Geräte wie Smartphones zu verwalten. Zutrittskontrollmodule sind über numerische Tastatur, Near Field Communication (**NFC**) oder Fingerabdruckleser erhältlich.

Die Videomodule beinhalten eine Schwenk- und Neigungs-Farbkamera mit weissen LEDs für Nachtsicht.

Zur Unterstützung hörgeschädigter Besucher leuchten je nach Systemstatus die farbigen Icons: Der Anruf läuft, Sie können jetzt sprechen, die Sperre ist aktiviert oder das System ist besetzt.

Das Modul Induktionsschleifenverstärker (ILA) ist ebenfalls erhältlich, die Aktivierung von Hörgeräten ist in der T-Position möglich. Auf den Systemen "G2+" und "G+" werden Sprachnachrichten während des unterschiedlichen Systemzustands wiedergegeben und blinden Besuchern wird in mehreren Sprachen geholfen.

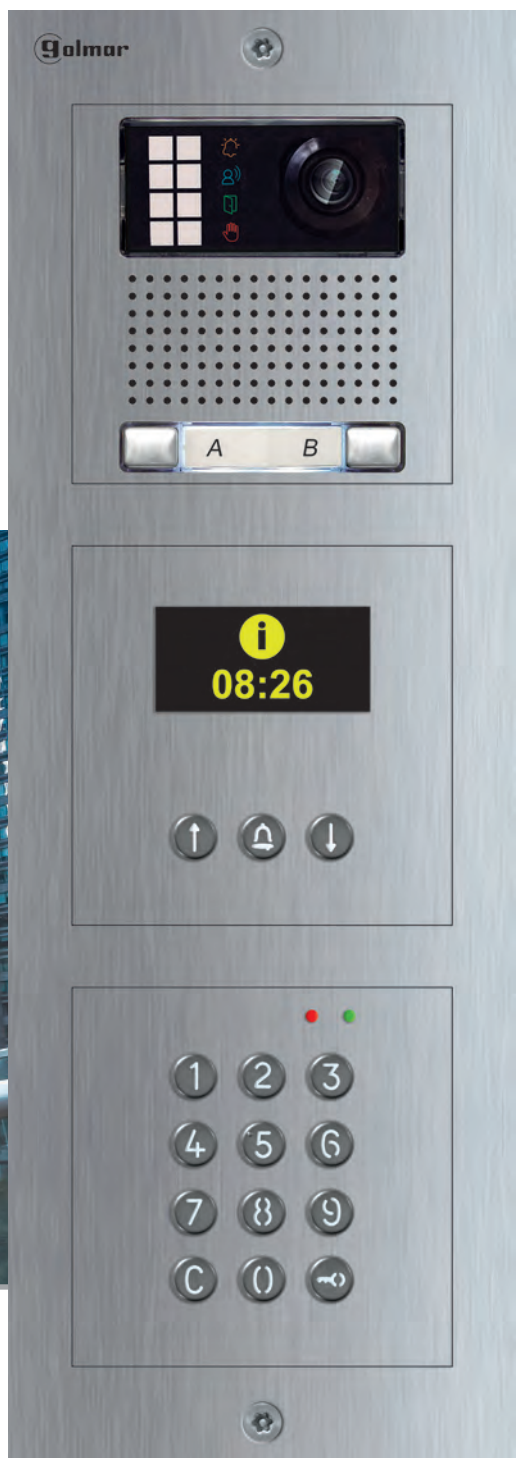
DDA kompatibel.



Codierte Paneele können je nach Bedarf angepasst werden: ein numerisches Tastaturmodul, ein Anzeigemodul oder eine Kombination der oben genannten. In Kombination ist es auch möglich, eine alphabetische Tastatur (Buchstaben A bis L) hinzuzufügen.

Das mehrsprachige Anzeigemodul (OLED-Technologie) zeigt Informationen zu den Wohnungen (Rufnummer, Mietername,...), überprüft den Status der Wohneinheiten und hilft bei der Systemprogrammierung über die Tastatur. Der eingebaute **USB™**-Anschluss ermöglicht die Systemprogrammierung über einen Computer.

Ein Wireless-Modul kann auch angeschlossen werden, um das System über Handheld-Geräte wie Smartphones zu verwalten. Zutrittskontrollmodule sind über numerische Tastatur, Near Field Communication (**NFC**) oder Fingerabdruckleser erhältlich.



NEXA Inox hat alle Vorteile, welche für NEXA Aluminium gelten, aber unter einer Hardcore-Haut.

Der 2,5 mm starke Edelstahl AISI 316, der sowohl im Rahmen als auch in den Modulen verwendet wird, macht es unempfindlich gegen Vandalismus. Die exklusive Korrosionsschutzbehandlung und die permanente kaltweiße Beleuchtung machen diese Front zur idealen Wahl für die anspruchsvollsten Häuser und Gebäude. Optional können die Paneele pulverbeschichtet werden, Eine RAL®-Farblackierung ist ebenfalls erhältlich.



RAL® colour option

Brass PVD finish option



NEXA

Inox

Nexa Inox Rahmen sind in vier verschiedenen Höhen für ein, zwei, drei und vier Module erhältlich.

Die austauschbaren Klingeltasten, und die Tasten des Codeschlosses sind hinterleuchtet und mit Edelstahl bedeckt.

Dank einer Vielzahl von Modulen und Zubehörteilen können Sie die Türstation zusammenstellen, wie sie am besten zu Ihrem Projekt passt.



155(B) x 506(H) mm



134(B) x 384(H) mm



134(B) x 267(H) mm



134(B) x 150(H) mm

TÜRSTATIONEN

Sixty 5 ist eine dediziert digitale Türstation mit "G+" IP-Technologie, die es ermöglicht, eine große Anzahl von Wohnungen anzurufen.

Die meisten Neubauten sollen mit Breitbandanschlüssen ausgestattet werden, die bestehenden werden nach den gleichen Vorgaben aufgerüstet. Die Wohnungen werden von den vielen Anwendungen profitieren, die die IP-Technologie über die gemeinsame Infrastruktur bietet: TV, Internet,... und der Video-Sprechanlage. Es ist keine spezielle Verkabelung erforderlich: Schließen Sie die Geräte einfach an das bestehende LAN an.

Spüren Sie den Unterschied, wenn Sie eine Peer-to-Peer-Lösung verwenden, die **ohne Server läuft und IP-Adressen automatisch zuweist**. Es werden **keine Netzwerkfähigkeiten** benötigt.

Dank der Multichannel-Fähigkeit hört der Besucher das Besetzt-Signal nie wieder und die Anzahl der Geräte, die in einem System eingesetzt werden können, ist nahezu unbegrenzt.

Entfernungen werden nie wieder ein Problem sein. Das System kann auf WAN-Umgebungen oder über Glasfaser-Infrastruktur verwendet werden und ermöglicht eine Kommunikation über Entfernungen, die man sich nie vorstellen konnte. Wartung, Änderungen und Upgrades können aus der Ferne vorgenommen werden.

EINFACH STARK

SIXTY 5

Soul



Die wichtigsten mechanischen Eigenschaften sind:

IK-07 vandalismusbeständige und **IP-65** wetterfeste Bauform.

Vorderseite aus 3,5 mm dickem Aluminium in grauer oder schwarzer Ausführung.
Aluminium-Tastatur mit weißer Beleuchtung.

4.3 Zoll TFT-LCD-Farbbildschirm.

Befestigung durch versteckte Schrauben.

Maße: 146(B) x 317(H) mm.

Einbettungstiefe: 50mm

SOUL ist eine Golmar Aufputz Türstation mit vandalismusgeschütztem **IK-07** und **IP-44** wetterfest. Die Hauptmerkmale sind:

- Vorderseite 2mm dickes gespritztes Aluminium in Graphitausführung.
- Weitwinkel-CCD-Farbkamera (120°).
- Systemstatus-Symbole (Anruf in Bearbeitung, in Kommunikation, Türöffnung ist aktiviert oder das System ist besetzt).
- Aluminium-Drucktasten für 1, 2 oder 4 Familien.
- Zwei Ausgänge mit wählbarer Aktivierungszeit
- Eingang für externe CCTV Kamera.
- RFID-Lesegerät.

Maße: 90(B) x 170(H) x 27(T) mm.



Weitere Merkmale der IP-basierten **Sixty 5** Türstellen sind:

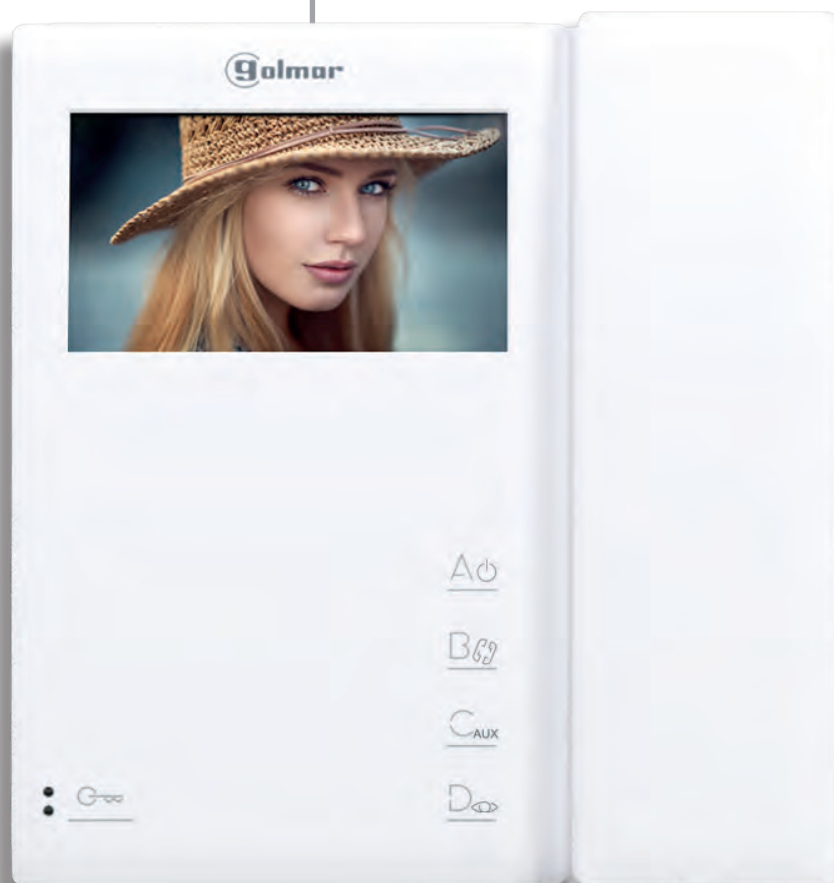
- 18Vdc PoE-betriebene Geräte mit RJ45-Anschluss (10W).
- 12Vdc Eingang für eine alternative Stromquelle.
- Programmierung vor Ort oder über Webbrowser.
- Kompatibilität mit SIP 2.0 und ONVIF-Protokollen.
- 2MP HD-Kamera mit 130° Weitwinkelobjektiv und Videostreaming mit 25 fps.
- HD-Echo und Geräuschunterdrückungs-Prozessor.
- Licht- und Präsenzmelder.
- Numerische Tastatur mit Navigationstasten und Direktaste für Portier-Anruf.
- Zugangskontrolle über Tastatur mit einem Code für jede Wohneinheit.
- 125KHz RFID-Lesegerät (Mifare optional) für bis zu 10.000 Benutzer.
- Zwei potenzialfreie Relaisausgänge für den Anschluss von Türen / Toren.
- Wählbare Aktivierungszeit der Entriegelung.
- Eingang für Exit-Taste mit einstellbarer Aktivierungsverzögerungszeit.
- Manipulationsalarm

sführung.

WOHNUNGEN

Die Symmetrie der **Tekna** Linien und das avantgardistische Design ebnen den Weg für die Dekoration jeder Atmosphäre.

Die Monitore **Tekna S** (mit Hörer) und **Tekna HF** (hörerlos) sind nur für "Plus"-Systeme erhältlich. Unter den neuen Features ist die Einführung einer **Programmierung über DIP-Schalter**, die die Programmierung einfacher und schneller als bisher macht.

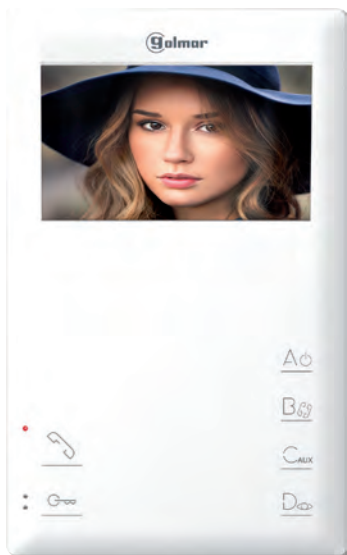


TEKNA

Die wichtigsten mechanischen Eigenschaften sind:

- Gehäuse in der Farbe ABS RAL9003.
- Polierte Oberfläche und Metallhalterung bei Monitoreinheiten.
- Abnehmbare Telefonschnur mit Steckern (nur bei Handapparaten).
- Aufputz- oder Desktop-Installation.

Auf Monitorgeräten helfen LED-Punkten blinden Nutzern, die Position der Öffnungstasten zu erkennen.



Weitere Merkmale dieser Monitore sind:

- 4. 3" Farb-TFT-LCD-Bildschirm kapazitiv
- Touch-Tasten mit akustischer Bestätigung bei Druck.
- Drei Positionen rufen Lautstärkereger.
- RJ45 Stecker.
- Video-Spionage- und Auto-Schalter-Funktionen.
- Eingang für Etagenklingeltaster.
- Wählbare Rufempfangstöne und Klingelausgang.
- Aktivierung der Hilfseinrichtungen.
- Intercom-Funktion zwischen den Einheiten.

Maße. S model: 180(B) x 197(H) x 27(T) mm.

HF model: 122(B) x 197(H) x 27(T) mm.



Die Hauptmerkmale dieser Audioeinheit sind:

Türöffner

Als Optionen:

- Zusätzliche Drucktaste. Einstellung der Anruflautstärke mit Stummschaltungsfunktion.

Die digitalen Modelle bieten Privatsphäre bei der Audio-Kommunikation und die Türöffnungs-Taste wird auch verwendet, um den Portier anzurufen. Ein Eingang für eine Türklingel an der Wohnung ist vorhanden, der die Verwendung einer Türklingel erspart

Maße: 86(B) x 220(H) x 56(T) mm.



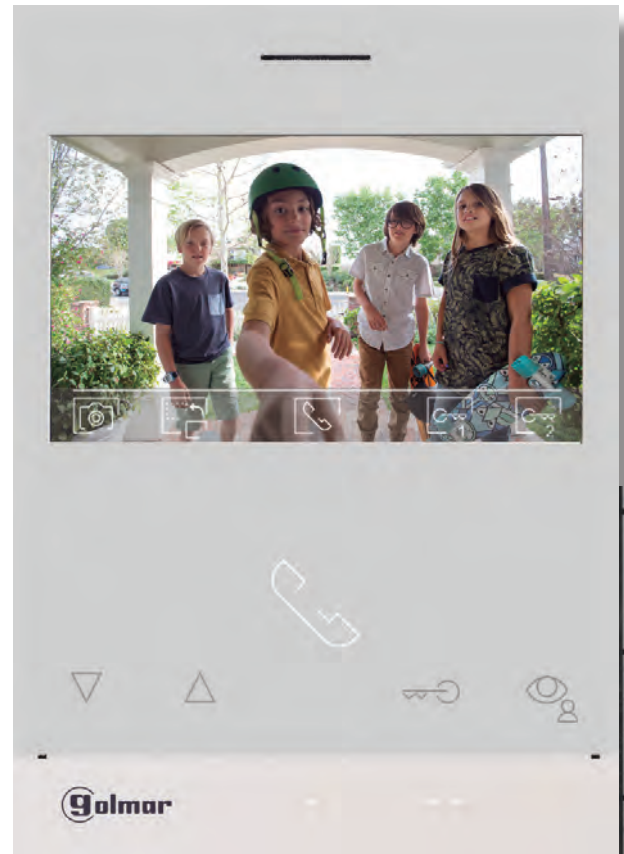
WOHNUNGEN

Die ART Freisprech-Serie wird mit unserer neuesten Zwei-Draht-Technologie "G2+" betrieben, die speziell für mittelgroße Projekte entwickelt wurde, die viele Funktionen erfordern.

Alle Einheiten verfügen über **Dip-Schalter** zur einfachen Programmierung und **kapazitive Berührungsknöpfe** mit akustischer Bestätigung bei Betätigung.

Dank des verbesserten Betrachtungswinkels können die Monitore so niedrig montiert werden, wie es von den Nutzern (Behinderte mit Rollstuhl, Kinder, . . .) gewünscht wird, wobei die perfekte Bildqualität erhalten bleibt.

Bild- und Videoaufnahmen sind optionale Features und auch mit SD-Kartensteckplatz um die Speicherkapazität zu erhöhen.



ART series

Merkmale des **ART 4/G2+** Monitors sind:

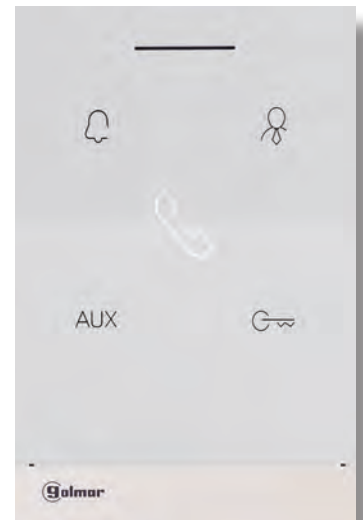
- 4.3" TFT LCD-Bildschirm.
- Acrylglas mit kaltweißer Oberfläche.
- Grafische Oberfläche für intuitive Bedienung.
- Lichtanzeigen für "Nicht stören" Funktion, verpassten Anruf,...
- Vollduplex Audio-Kommunikation.
- Möglichkeit, die Türe automatisch zu öffnen, wenn ein Anruf empfangen wird.
- Interner Speicher für Bildaufnahmen.
- Micro SD Slot für externe Karte, die Videoaufzeichnung ermöglicht.
- Steuerung von Hilfseinrichtungen, z. B. Zweites Schloss, Treppenhauslicht...
- Programmierbar nicht stören Funktion mit Lichtanzeige.
- Eingang für Etagentaster.
- Video-Spionage- und Aufschaltung von bis zu vier Türverkleidungen
- Wählbare Klingeltöne und Klingelausgang.
- Intercom-Funktion zwischen Wohneinheiten auf dem System.
- Anbindung von bis zu vier externen Kameras.
- Speicherung von Bildern und Videos sind bei LITE-Version des Modells nicht vorhanden

Maße: 110(B) x 154(H) x 15(T) mm.

Die Hauptmerkmale der Freisprecheinrichtung **ART 1** sind:

- Acrylglas mit kaltweisser Oberfläche.
- Lichtanzeigen für nicht stören Funktion, verpassten Anruf,...
- Vollduplex Audio-Kommunikation.
- Möglichkeit, die Türe automatisch zu öffnen, wenn ein Anruf empfangen wird.
- Steuerung von Hilfseinrichtungen, z. B. zweite Verriegelung, Treppenhauslicht...
- "Nicht stören"- Funktion mit Lichtanzeige.
- Eingang für Etagenklingeltaster.
- Wählbare Klingeltöne und Klingelausgang.
- Intercom-Funktion zwischen Einheiten der gleichen Wohnung.

Maße: 89(B) x 138(H) x 15(T) mm.



Die Hauptmerkmale der **ART T** Hörer Audioeinheit sind:

- Gehäuse in der Farbe ABS RAL9003.
- Abnehmbares Telefonkabel mit Anschlüssen.
- Kein Öffnen für die Verkabelung und Programmierung erforderlich.
- Lichtanzeigen für nicht stören Funktion, automatische Sperre,...
- Möglichkeit, die Türe automatisch zu öffnen, wenn ein Anruf empfangen wird.
- Steuerung von Hilfseinrichtungen, z. B. zweite Zugangstür, Treppenhauslicht...
- "Nicht stören"- Funktion mit Lichtanzeige.
- Eingang für Etagenklingeltaster.
- Wählbare Klingeltöne und Klingelausgang.
- Intercom-Funktion zwischen Einheiten der gleichen Wohnung.

Maße: 86(B) x 154(H) x 31(T) mm.



ART series

Merkmale der ART 7 Monitore mit "G2+" Zweidraht-Technologie sind:

- Acrylglas mit kaltweisser Oberfläche.
- Kapazitive Touch-Tasten mit akustischer Bestätigung auf Druck.
- Wi-Fi Monitor-Version mit kapazitivem Touchscreen.
- Grafische Oberfläche für intuitive Bedienung.
- LED Anzeige für "nicht stören"- Funktion, verpassten Anruf,...
- Dip-Schalter für einfache Programmierung.
- Vollduplex Audio-Kommunikation.
- Möglichkeit einer Arztschaltung (automatische Türöffnung beim Klingeln)
- Interner Speicher für Bildaufnahmen (bis zu 100 Bilder).
- Micro SD Slot für externe Karte, die Videoaufzeichnung ermöglicht.
- Steuerung von Hilfseinrichtungen, z. B. ein zweites Schloss, Treppenhauslicht..
- Programmierbar nicht stören Funktion mit Lichtanzeige.
- Eingang für Etagentaster.
- Wählbare Klingeltöne und Klingelausgang.
- Intercom-Funktion zwischen Wohneinheiten auf dem System.
- Anbindung von bis zu vier externen Kameras.

Die Monitore **ART 7** sind mit einem 7-Zoll-TFT-LCD-Bildschirm ausgestattet und für "G2+"-Zweidraht- und "G+"-IP-Technologien erhältlich.

Maße: 220(B) x 154(H) x 15(T) mm.

Sei via APP mit der **ART 7** Wi-Fi-Monitor-Serie verbunden, die sowohl für "G2+" als auch "G+" erhältlich ist. Anrufe an der Türstation können auf ein oder mehrere Smartphones übertragen werden. Dank G2Call, der kostenlosen App für Android®- und iOS-Geräte, ist es möglich, mehrere Standorte, CCTV-Kameras, den Zutritt der Besucher,...



G2Anruf

Es werden keine Anrufe mehr verpasst.



Neben den Eigenschaften von Monitoren mit Zweidraht-Technologie sind die "G+" IP-Monitore mit folgenden Eigenschaften ausgestattet:

- Kapazitiver Berührungsbildschirm.
- Vier programmierbare Alarmeingänge.
- Gesprochene Nachrichten für versäumte Besucher
- Textnachrichtendienst zwischen Wohnungen.
- Panikanruf an den Portier.
- Aufzugskontrolle für mehr Sicherheit.
- Eingang für Wohnungstür-Sprechstelle (in Option).

Hauptmerkmale der **Wohnungstür-Sprechstelle** sind:

- Vorderseite 2mm dickes Aluminium in Graphit.
- Aufputz-Montage.
- Vier-Draht-Installation zum Monitor.
- CCD-Farbkamera.
- Ausgang für Türöffnung.

Maße: 43(B) x 141(H) x 23(T) mm.

SETS



Mit der ROCK vandalismusfesten Türstation.

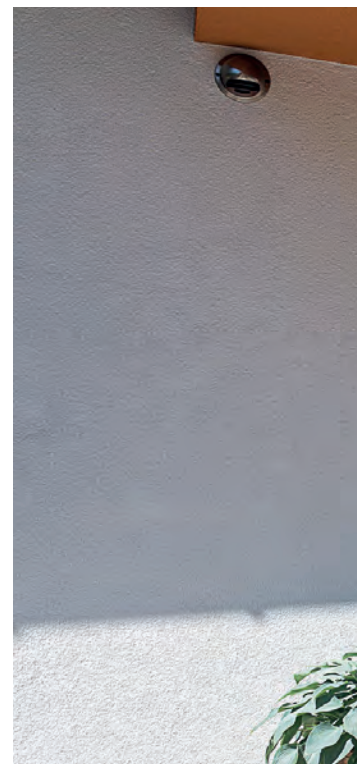
Unsere bekannteste Türverkleidung für Villen, mit IK-09 Vandalismus-resistenten und IP-44 Wetterschutz. Seine gebogene Front besteht aus 2,5mm eloxiertem Aluminium in Graphitfarbe.

Audio-Kits sind für eine oder zwei Familien erhältlich, mit 4+N-Verkabelung und Tekna-Telefon. Video Kit ist für eine Familie erhältlich, mit «Plus» CAT5 Verkabelung und Tekna S Mobilteilmonitor.

Abmessungen der Türverkleidung: 144(B) x 144(H) mm.



SETS



A world of solutions

Mit der NEXA Serie.

Diese Reihe von Video-Kits ist für eine und zwei Familien mit "G2+"-Zweidrahttechnologie erhältlich.

Die wirtschaftlichste Lösung umfasst eine Nexa Aluminium-Türverkleidung und einen Art 4-Monitor, während die exklusivste Lösung eine Nexa Inox-Türverkleidung und einen ART 7W Wi-Fi-Monitor umfasst.





Mit der SOUL Türstation Serie.

SOUL ist die neueste Aufputz-Sprechstelle von Golmar, vandalismusgeschützt IK-07 und IP-44.

Erhältlich in drei verschiedenen Ausführungen: mit ART 4, ART 7 und ART 7W Wi-Fi Monitor.

Die meisten Geräte steht eine große Auswahl an Zubehör wie Regenschilde, Oberflächen- und Winkelboxen, Ersatzrahmen, ... zur Verfügung.



SURF Audio Türstation.

Diese Türstelle mit reduzierten Abmessungen ist aus gespritztem Aluminium gefertigt und wird mit einem Regenschutz geliefert. Die Klingeltaste kann für eine oder zwei Familien konfiguriert werden.

Maße: 98(B) x 180(H) x 18(T) mm.

Dieses Set mit Zweidraht-Technologie ermöglicht bis zu zwei Telefone in jeder Wohnung mit Intercom-Funktion.



ZUSAMMENFASSUNG

WOHNUNGS EINHEITEN

ART 1



T-ART



Tekna



Material	ABS, Acrylglas	ABS	ABS
Bildschirm Größe	-	-	-
Touch screen	-	-	-
Tasten-Typ	Kapazitive Berührung	Kapazitive Berührung	mechanisch
Bildspeicher	-	-	-
Intercom Funktion	Intern	Intern	Intern
Wi-Fi	-	-	-
Maße BxHxT(mm)	89 x 138 x 15	86 x 154 x 31	86x220x56
Technologien			

TECHNOLOGIEN

	4+N	2PLUS
Anzahl der Adern	4 + N	2
Max. Entfernung (Meter)	300	100
Video	Nein	Nein
Digitale Türstelle	Nein	Ja
Portier-Einheit	Nein	Ja
Max. Anzahl der Einheiten	unbegrenzt	120
Parallele Türstellen	2	1
Aufzugsteuerung	Nein	Nein

Tekna HF



Tekna S



ART 4



ART 7



ABS	ABS	ABS, Acrylglas	ABS, Acrylglas
4.3"	4.3"	4.3"	7"
Nein	Nein	Nein	Wi-Fi und G+ Modelle
Kapazitive Berührung	Kapazitive Berührung	Kapazitive Berührung	Kapazitive Berührung
Nein	Nein	Ja	Ja
Intern	Intern	Intern / Extern	Intern / Extern
Nein		Nein	Optional
122 x 197 x 27	200 x 220 x 54	110 x 154 x 15	220 x 154 x 15

G2+

PLUS

G+

2	CAT5	CAT5
1000	1000	unbegrenzt
Ja	Ja	Ja
Ja	Ja	Ja
Ja	Ja	Ja
4000	255.000	78000
3	2	5
Nein	Ja	Ja



Elektrohandel Eisterer
Theodor-Wimmer Strasse 16,
4760 Raab (Österreich)

www.türsprechanlagen.at/de/golmar
M. office@eisterer.com
T. 0043 699 10546947