

2023



Produktliste

Das drahtlose
Fahrzeugerkennungssystem

Bezug AT: Elektrohandel Eisterer 0699/10546947 www.tuersprechanlagen.at





AES



Kommerzielles drahtloses Fahrzeug-Erkennungssystem

Sparen Sie viele Stunden an Installationszeit im Vergleich zu verdrahteten Schleifensystemen.

Beide e-loop Modelle sind in zwei Modi erhältlich:

PRÄSENZMODUS MIT ZUSÄTZLICHEM RADARSCHUTZ ODER **AUSFAHRT MODUS.**

- Schnelle und einfache Installation.
- Keine Beeinträchtigung durch Bodenbewegungen.
- Hochsichere 128-Bit-Verschlüsselung.
- Reichweite 50 Meter.
- IP68.



Kommerzieller E-Loop Aufputz montiert.

- Duale Sensortechnologie. (nur EL00C-RAD).
- Kompaktes Profil - (220mm x 28mm).
- 10600-mA-Batterie (im Lieferumfang enthalten) für eine Batterielevensdauer von bis zu 6-10 Jahren (je nach Modus).
- Hergestellt aus hochschlagfestem Kunststoff (10 Tonnen statische Belastungsgrenze).



Unterputs E-Schleife

- Duale Sensortechnologie. (nur EL00IG-RAD).
- Lässt sich in die Einfahrt einbauen 55 mm Höhe und 89 mm Durchmesser.
- 14500-mA-Batterie (im Lieferumfang enthalten) für eine Batterielevensdauer von bis zu 6-10 Jahren (je nach Modus).
- Zugang von oben für den Batteriewechsel.



Kommerzieller e-Loop-Präsenzmodus

Das drahtlose Fahrzeugerkennungssystem für den gewerblichen Bereich verwendet Magnetometersensoren, um die Anwesenheit entgegenkommender Fahrzeuge zu erkennen. Diese Erkennungen werden an einen nahegelegenen Transceiver übertragen, um das Tor zu aktivieren. Nach der Erkennung des Fahrzeugs schaltet die E-Schleife auf Radarbetrieb um. Die Sensoren werden mit Hilfe von Befestigungsbolzen für Beton auf der Oberfläche von Ein- oder Ausfahrten installiert, enthalten vier austauschbare Lithiumbatterien und können fast jedem Fahrzeug standhalten.

Hinweis: Die Tor- oder Türsteuerung muss über einen speziellen Eingang zum Öffnen und die automatische Schließfunktion aktiviert sein.

Funktionen / Merkmale

Geringerer Stromverbrauch

3-Achsen-Magnetometer zur Fahrzeugerkennung

- 8 Hz Abtastrate
- Auto-Kalibrierung
- Modus zur Erkennung des Ausstiegs/Einstiegs

Schnelle und einfache Installation

- Schnelle, nicht permanente Installation

Bis zu 6 Jahre Batterielebensdauer

- Kompakte Bauweise
- Kompatibel mit verschiedenen Toren
- Hinweis: Die Batterielebensdauer hängt von vielen Faktoren ab, u. a. von den täglichen Aktivierungen, der pro Aktivierung verbrauchten Zeit, der Radarreichweite und den äußeren Bedingungen.

Zuverlässige Funkkommunikation mit Transceiver

- Zuverlässige Funkkommunikation
- Hochsichere 128-Bit AES-Verschlüsselung

Radar-Leseentfernungen

Radarerfassungsbereich. Dies sind die Entfernungszonen, die sich in einem 60°-Blickwinkel von der E-Schleife aus erstrecken. Der graue Bereich stellt die tote Zone dar, in der keine Objekte erkannt werden können. Der minimale Leseabstand beträgt 0,6 m. Der Standard-Leseabstand beträgt 1,3 m, und der maximale Leseabstand beträgt bis zu 2m.

EL00C-RAD

220*220*26mm



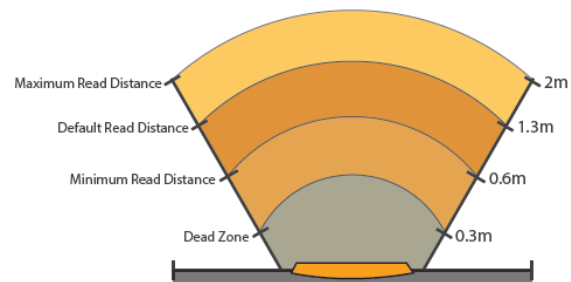
EL00IG-RAD

88*88*55mm



Die Radarsensoren können Fahrzeuge erkennen, die oberhalb der E-Schleife angehalten haben. Das hinzugefügte Radar nutzt ein Zwei-Wege-Funkkommunikationsprotokoll für einen zuverlässigen Betrieb. Sobald der Magnetometersensor ein entgegenkommendes Fahrzeug erkennt, wird das Transceiver-Relais verriegelt und eine Bestätigung an die E-Schleife zurückgesendet. Fällt das Magnetfeld unter den eingestellten Schwellenwert, prüft das Radar, ob ein Fahrzeug vorhanden ist. Wenn kein Fahrzeug erkannt wird, wird ein Entriegelungsbefehl an das Relais gesendet, und der Transceiver sendet eine Bestätigung an die E-Schleife. Wenn die Bestätigung ausbleibt, werden mehrere Versuche unternommen, um einen sicheren Betrieb zu gewährleisten. Die Radareinstellungen können über die E-Diagnose-Fernbedienung angepasst werden. Zu den Einstellungen, die geändert werden können, gehören: Totzone, Sensorabstand, Empfindlichkeit, Magnetfeldauslösestufe und Bestätigungsmodus.

HAFTUNGSAUSSCHLUSS: GERÄTE MIT ANWESENHEITSFUNKTION DÜRFEN NICHT ALS ALLEINIGE SICHERHEITSEINRICHTUNG VERWENDET WERDEN UND SOLLTEN IN VERBINDUNG MIT DEN ÜBLICHEN SICHERHEITSMASSNAHMEN AN TOREN EINGESETZT WERDEN.



2m = Maximaler Leseabstand.
1.3m = Standard-Leseabstand.
0.6 = Minimaler Leseabstand.
0.3 = Tote Zone.

Kommerzielle e-Loop Ausfahrt Modus

Das drahtlose Fahrzeugerkennungssystem für den gewerblichen Bereich verwendet Magnetometersensoren, um die Anwesenheit entgegenkommender Fahrzeuge zu erkennen. Diese Erkennungen werden an einen nahegelegenen Transceiver übertragen, um das Tor zu aktivieren. Nach der Erkennung des Fahrzeugs schaltet die E-Schleife auf Radarbetrieb um. Die Sensoren werden mit Hilfe von Befestigungsbolzen für Beton auf der Oberfläche von Ein- oder Ausfahrten installiert, enthalten vier austauschbare Lithiumbatterien und können fast jedem Fahrzeug standhalten.

Hinweis: Die Tor- oder Türsteuerung muss über einen speziellen Eingang zum Öffnen und die automatische Schließfunktion aktiviert sein.

Funktionen / Merkmale

Geringerer Stromverbrauch

3-Achsen-Magnetometer zur Fahrzeugerkennung

- 8 Hz Abtastrate
- Auto-Kalibrierung
- Modus zur Erkennung des Ausstiegs/Einstiegs

Schnelle und einfache Installation

- Schnelle, nicht permanente Installation

Bis zu 10 Jahre Batteriebensdauer

- Kompakte Bauweise
- Kompatibel mit verschiedenen Toren
- Hinweis: Die Batteriebensdauer hängt von vielen Faktoren ab, u. a. von den täglichen Aktivierungen, der pro Aktivierung verbrauchten Zeit, der Radarreichweite und den äußeren Bedingungen.

Zuverlässige Funkkommunikation mit Transceiver

- Zuverlässige Funkkommunikation
- Hochsichere 128-Bit AES-Verschlüsselung

ELOOC

220*220*26mm

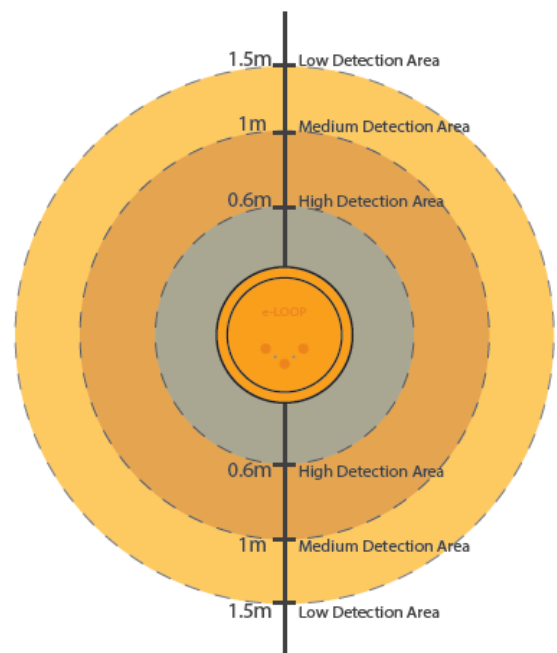


ELOOIG

88*88*55mm



Magnetometer-Erfassungsbereiche



1.5 = Niedriger Erfassungsbereich.
1m = Mittlerer Erfassungsbereich.
0.6 = Hoher Erfassungsbereich.



e-Loop Kommerziell

PRÄSENZMODUS MIT ZUSÄTZLICHEM RADARSCHUTZ



e-Loop Kommerzielle
Radarschleife nur
PRESENCE MODE.

1 x e-Loop kommerzielles
drahtloses Erkennungsmodul
im Anwesenheitsmodus.

EL00C-RAD

AUSFAHRT MODUS



e-Loop nur kommerzielle
Schleife EXIT MODE.

1 x e-Loop kommerzielles
drahtloses Erfassungsmodul
für den Ausstiegsmodus.

EL00C



e-Loop Kommerzieller Radar-
Loop-Bausatz PRESENCE
MODE.

- 1 x e-Loop kommerzielles Modul zur drahtlosen Erkennung im Präsenzmodus.
- 1 x Einkanal-Transceiver (Trans-50).
- 2 x Befestigungsbolzen für Beton.

EL00C-RAD-K



e-Loop Kommerzieller
Schleifensatz EXIT MODE.

- 1 x e-Loop kommerzielles Modul zur drahtlosen Erkennung im Exit-Modus.
- 1 x Einkanal-Transceiver (Trans-50).
- 2 x Befestigungsbolzen für Beton.

EL00C-K



e-Loop Kommerzielles
Radarschleifen-Set
PRESENCE MODE mit LCD-
Transceiver.

- 1 x e-Loop Modul zur drahtlosen Erkennung im Präsenzmodus.
- 1 x LCD-Transceiver (Trans-200).
- 2 x Befestigungsbolzen für Beton.

EL00C-RAD-KLT



e-Loop Kommerzieller
Schleifensatz EXIT MODE
mit LCD-Transceiver.

- 1 x e-Loop Modul zur drahtlosen Erkennung des Ausstiegsmodus.
- 1 x LCD-Transceiver (Trans-200).
- 2 x Befestigungsbolzen für Beton.

EL00C-KLT





e-Loop unterputz

PRÄSENZMODUS MIT ZUSÄTZLICHEM RADARSCHUTZ



e-Loop unterputz kommerzielle Radarschleife nur PRESENCE MODE.

1 x e-Loop kommerzielles, unterirdisches, drahtloses Erfassungsmodul im Anwesenheitsmodus.

EL00IG-RAD

AUSFAHRT MODUS



e-Loop nur unterputz kommerzielle Schleife EXIT MODE.

1 x e-Loop kommerzielles, unterirdisches, drahtloses Detektionsmodul im Exit-Modus.

EL00IG



e-Loop unterputz kommerzielle Radarschleife PRESENCE MODE.

- 1 x e-Loop inground Presence mode wireless detection module.
- 1 x Einkanal-Transceiver (Trans-50).
- 1x Magnet.

EL00IG-RAD-K



e-Loop-Bausatz für unterputz kommerzielle Schleifen EXIT MODE.

- 1 x e-Loop kommerzielles, unterirdisches, drahtloses Detektionsmodul im Exit-Modus.
- 1 x Einkanal-Transceiver (Trans-50).
- 1x Magnet.

EL00IG-K



e-Loop bündig unterputz kommerzielle Radarschleife PRESENCE MODE mit LCD-Transceiver.

- 1 x e-Loop-Modul für die drahtlose Erfassung von Anwesenheit im Boden.
- 1 x LCD-Transceiver (Trans-200).
- 1x Magnet.

EL00IG-RAD-KLT



e-Loop Unterputz-Kit für kommerzielle Schleifen EXIT MODE mit LCD-Transceiver.

- 1 x e-Loop inground Exit mode wireless detection module.
- 1 x LCD-Transceiver (Trans-200).
- 1x Magnet.

EL00IG-KLT



SYSTEM ZUR DRAHTLOSEN FAHRZEUGERKENNUNG

Der e-Loop Mini ersetzt herkömmliche verdrahtete Induktionsschleifen, spart Zeit und Geld und erhöht die Zuverlässigkeit. Der e-Loop Mini ist perfekt für den Hausgebrauch geeignet.



Die E-Loop nutzt Magnetometersensoren, um die Anwesenheit und Bewegung von Fahrzeugen zu erkennen. Diese Erkennungen werden zur Aktivierung des Tors an einen Transceiver übertragen.

Merkmale

- Schnelle und einfache Installation.
- Reichweite bis zu 50 Meter.
- Kleine, kompakte Bauweise (120mm x 30mm).
- Verwendet standardmäßige 1,5 V AA-Lithiumbatterien (im Lieferumfang enthalten).
- Statische Belastbarkeit von 2500kg.
- Bietet eine Batterielebensdauer von bis zu 3-4 Jahren.
- Hochsichere 128-Bit-Verschlüsselung.
- Betriebstemperatur: -20° bis 80°C.
- Schutzart IP68.

Inländische e-Loop Mini

Das drahtlose Fahrzeugerkennungssystem für den gewerblichen Bereich verwendet Magnetometersensoren, um die Anwesenheit entgegenkommender Fahrzeuge zu erkennen. Diese Erkennungen werden an einen nahegelegenen Transceiver übertragen, um das Tor zu aktivieren. Nach der Erkennung des Fahrzeugs schaltet die E-Schleife auf Radarbetrieb um. Die Sensoren werden mit Hilfe von Betonschrauben auf der Oberfläche von Ein- oder Ausfahrten installiert, enthalten vier austauschbare Lithiumbatterien und halten nahezu jedem Fahrzeug stand.

Hinweis: Die Tor- oder Türsteuerung muss über einen speziellen Eingang zum Öffnen und die automatische Schließfunktion aktiviert sein.

Funktionen / Merkmale

Geringerer Stromverbrauch

3-Achsen-Magnetometer zur Fahrzeugerkennung

- 8 Hz Abtastrate
- Auto-Kalibrierung
- Modus zur Erkennung des Ausstiegs/Einstiegs

Schnelle und einfache Installation

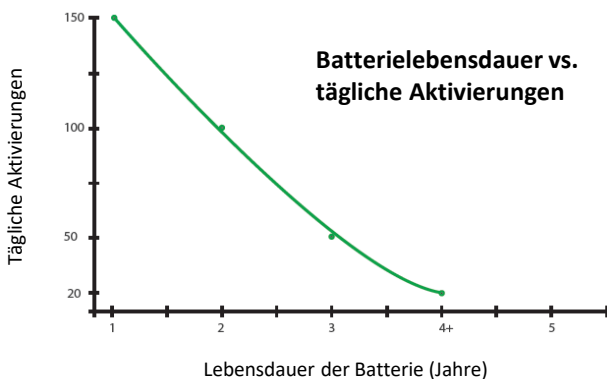
- Schnelle, nicht permanente Installation

Bis zu 4 Jahre Batterielebensdauer

- Kompakte Bauweise
- Kompatibel mit verschiedenen Toren

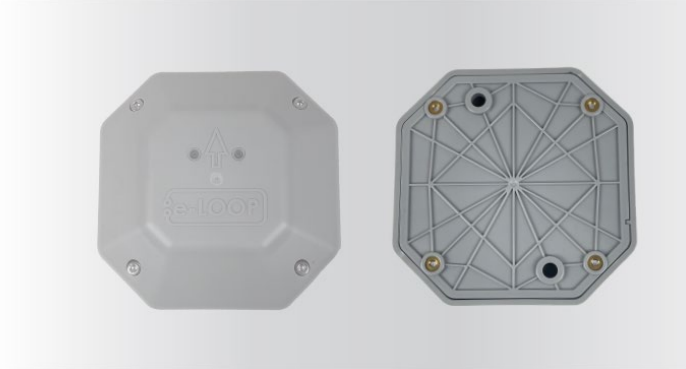
Zuverlässige Funkkommunikation mit Transceiver

- Zuverlässige Funkkommunikation
- Hochsichere 128-Bit AES-Verschlüsselung

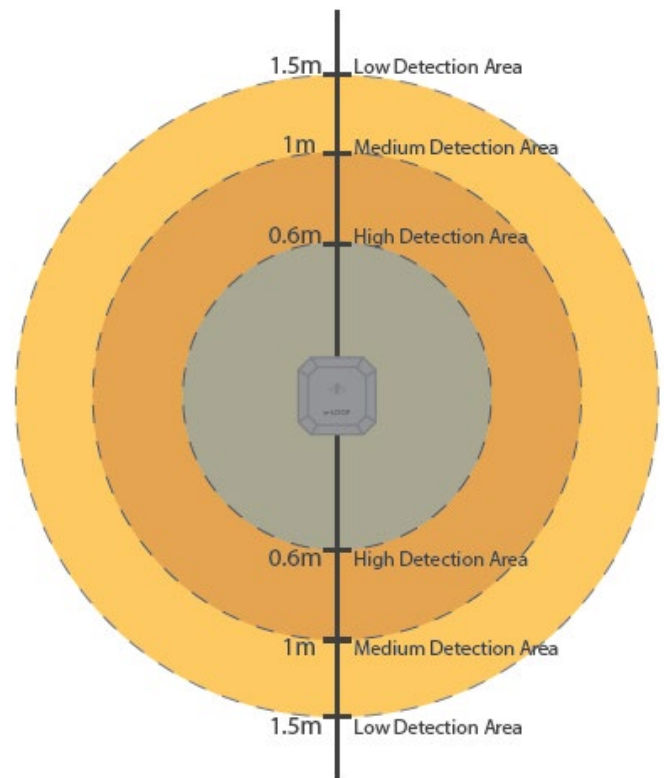


ELOOM

120*120*30mm



Magnetometer-Erfassungsbereiche



1.5 = Niedriger Erfassungsbereich.
1m = Mittlerer Erfassungsbereich.
0.6 = Hoher Erfassungsbereich.



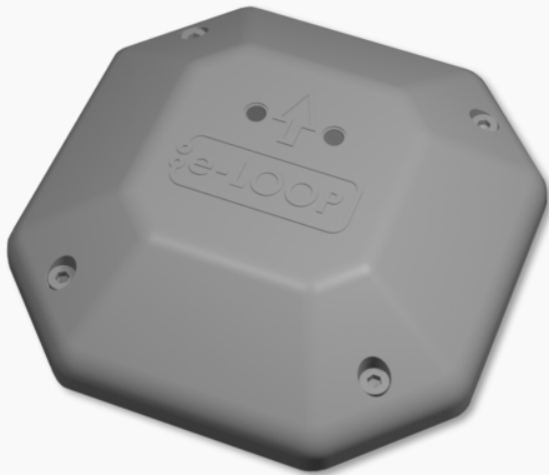
e-Loop Mini Privat



E-loop Mini- Privat Kit EXIT MODE.

- 1 x e-Loop domestic Exit mode wireless detection module.
- 1 x Einkanal-Transceiver (Trans-50).
- 2 x Befestigungsbolzen für Beton.

EL00M-K



E-loop mini Privat NUR EXIT MODE.

1 x e-Loop domestic Exit mode Funkerkennungsmodul.

EL00M



IP68



e-Trans-Plus kits

Holen Sie mehr aus dem e-Loop heraus, indem Sie das e-Trans-Plus-Plug-in anschließen. Dieses Gerät lässt sich an unser neuestes I-Gate Gerät, das I-Gate-Plus, anschließen, das dem Benutzer zusätzliche Funktionen bietet.

- Einstellen von automatischen Relaiszeiten.
- Legen Sie Zeiten für die Nicht-Störung fest.
- SMS-Benachrichtigung bei niedrigem Batteriestand.
- Einstellen der Sperrzeiten für e-Loop.
- Programm-Modus.

Dieses System kann bereits vorbestellt werden.



I-GATE-PLUS

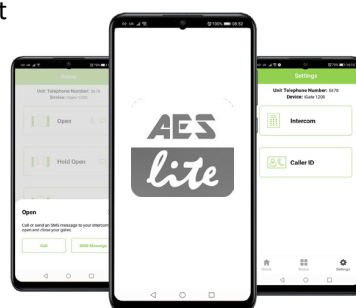
Bausatz für Haushalte:

ELOOM-KPT-EU

- 1 x e-Loop Mini Ausstiegsmodus.
- 1 x e-Trans-Plus (Einstecken).
- 1 x I-Gate-Plus.
- 2 x Beton-Befestigungsbolzen.



Programmierbar mit der AES LITE APP.



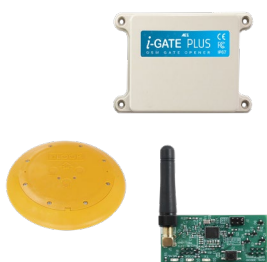
Kommerzielle Kits:

PRÄSENZMODUS MIT ZUSÄTZLICHEM RADARSCHUTZ.

Duale Sensortechnologie. Magnetfeld- und Radarerkennung.

ELOOC-RAD-KPT-EU

- 1 x e-Loop kommerzieller Anwesenheitsmodus.
- 1 x e-Trans-Plus (Plug in).
- 1 x I-Gate-Plus.
- 2 x Beton-Befestigungsbolzen.

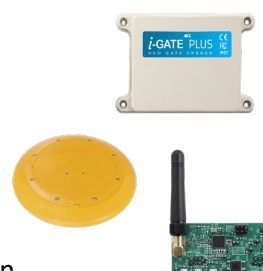


MODUS BEENDEN.

Magnetfeld und Radarerfassung.

ELOOC-KPT-EU

- 1 x e-Loop kommerzieller Ausstiegsmodus.
- 1 x e-Trans-Plus (Plug in).
- 1 x I-Gate-Plus.
- 2 x Beton-Befestigungsbolzen.



ELOOIG-RAD-KPT-EU

- 1 x e-Loop unterirdisch Anwesenheitsmodus.
- 1 x e-Trans-Plus (Plug in).
- 1 x I-Gate-Plus.
- 1x Magnet.



ELOOIG-KPT-EU

- 1 x e-Loop inground Exit mode.
- 1 x e-Trans-Plus (Plug in).
- 1 x I-Gate-Plus.
- 1x magnet.





Transceiver / Fernbedienung



E-Trans 50 Sende- und Empfangsgerät

ETRANS50



Ferndiagnose.

EDR00



E-Trans 200 LCD Transceiver.

ETRANS200



E-TX Keyfob

4 Button Transmitter Key Ring

E-TX



E-KEYPAD

Remote Pushbutton/
Keypad 4 Number 8
Combination.

E-KP



E-REMOTE

3 Channel transmitter
with lock and unlock
function. Use with 200
Code receiver.

E-REMOTE